

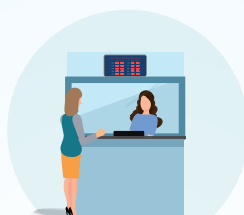
Novità



**Dal 1° Gennaio 2020
le spese che vuoi detrarre
con la dichiarazione dei redditi (2021)
non possono più essere pagate in contanti,
ma solo con metodi di pagamento tracciabili:**



**BANCOMAT, CARTE DI
CREDITO, DEBITO
(anche prepagate)
E MONETA ELETTRONICA**



**BONIFICO BANCARIO
O BOLLETTINO POSTALE**



ASSEGNO



**LA COPIA DELLA RICEVUTA DI PAGAMENTO VA CONSERVATA INSIEME ALLA FATTURA
IL CONTO/CARTA DEVE ESSERE INTESATATO ALLA PERSONA
CHE PORTERÀ IN DETRAZIONE LA SPESA**

**UNICA ECCEZIONE LE SPESE PER MEDICINALI E DISPOSITIVI MEDICI E LE PRESTAZIONI DI
STRUTTURE DEL SISTEMA SANITARIO NAZIONALE (PUBBLICHE O ACCREDITATE)**



Risolviamo, insieme